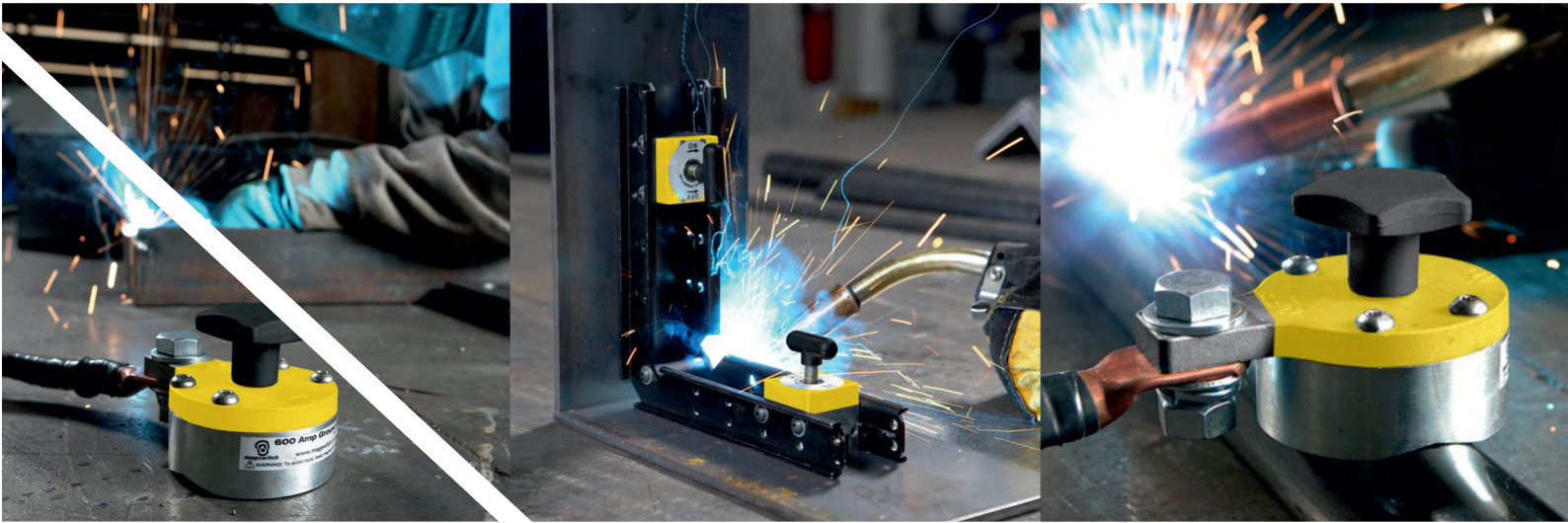




Magswitch Endüstriyel Mıknatıslar Serisi

Magswitch Industrial Magnets Series

İşiniz Bizimle Daha Kolay / Your work will be easier with us



Ağır Kaldırma
Heavy Lifting

Otomasyon
Automation



MLAY-600 Manyetik Kaldırıcı Serisi

MLAY-600 Lifting Magnet Series



MLAY 600 Serisi manyetik yük kaldırma mıknatısları yassı ve yuvarlak malzemelerin kaldırılmasında çok yönlü olarak ve 3:1 emniyet faktörü ile hizmet vermektedir.

Malzemenin cinsine, kalınlığına ve yüzey kalitesine göre kapasite değişir.

Sac plakaların arasına takoz koymadan minimum 12.7mm den itibaren kaldırma işlemi yapabileme özelliğine sahip tek mıknatıs dır.



The Magswitch MLAY600 series magnets are perfect for small materials and light to medium lifting.

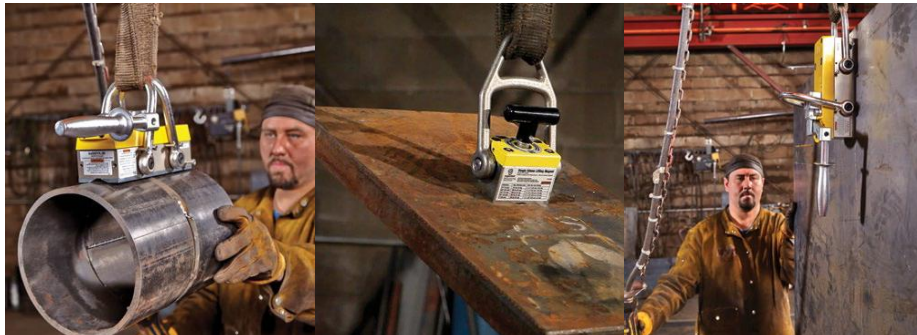
These lifters are lightweight and have a small profile, and feature our full swivel hook for lifting from the top or the side. Each features a locking handle to ensure release of load is only intentional. The MLAY600x2 has the option to order a custom shoe that mounts underneath for handling of

customized shapes. Manual on/off operation. With full field saturation (hold force) at 1/2" (12mm) these lifters are ideal for thinner steel, but hold thick steel just as well.

The MLAY600x4 is lightweight yet very strong. This lifter features our patented dual hook for load stability, and single hook for lifting horizontal to vertical. With full field saturation (hold force) at 1/2" (12mm) this lifter is ideal for thinner steel, but will hold thick steel just as well. Custom designed pole shoes are available for MLAY600x2 and MLAY600x4



Açıklama Description	MLAY 600 Kaldırma Mıknatısı Lifting Magnet	MLAY 600x2 Kaldırma Mıknatısı Lifting Magnet	MLAY 600x4 Kaldırma Mıknatısı Lifting Magnet
Kodu / Part	8100089	8100360	8100364
Maksimum Kaldırma Kapasitesi Max. SWL 3:1 lift capacity (lbs/kg)	200/90	367/166	762/346
H= (in/mm)	7.2/184	6.7/170	6.5/166.47
W= (in/mm)	4.1/106	8.9/226	8.9/226
D= (in-mm)	2.0/52	5.0/127	9.2/234
Ağırlığı / Wt= (lbs/kg)	4.4/2.0	9.5/4.3	17.9/8.1



MLAY-1000 Manyetik Kaldırıcı Serisi

MLAY-1000 Lifting Magnet Series



MLAY 1000 Serisi Manyetik yük kaldırma mıknatısları yassı ve yuvarlak malzemelerin kaldırılmasında çok yönlü olarak ve 3:1 emniyet faktörü ile hizmet vermektedir.

Malzemenin cinsine, kalınlığına ve yüzey kalitesine göre kapasite değişir. Sac plakaların arasına takoz koymadan minimum 19.05mm / 25.4mm ve 31.8mm den itibaren kaldırma işlemi yapabilme özelliğine sahip tek mıknatıs dır



For heavy lifting, the MLAY1000 series lifters attain full hold on approximately 1 inch (25mm) thick steel.

These lifters feature our full swivel hook for lifting from the top or the side. Each lifter is manually activated and features a safety lock in both on and off position.

The MLAY1000 series features a replaceable pole shoe, ideal for customizing to fit your application. With full field saturation (hold force) at 1”(25mm), this lifter is ideal for porous material and thick steel. The

MLAY 1000x2,3,4,6 all have replaceable pole shoes.

These lifters are lightweight and easy to turn on compared to old technology lifters, which are difficult to activate on thin steel. For example, the MLAY1000 series can easily be activated on 1/2” (12mm) thick steel. This means that Magswitch enables you to use powerful lifters on thinner steel. These lifters feature our patented dual hook for load stability, and single hook for lift between horizontal to vertical. With full field saturation (hold force) at 1” (25mm) these lifters are ideal for porous material and thick steel.



Açıklama Description	MLAY 1000 Kal. Mıknatısı Lifting Magnet	MLAY 1000x2 Kal. Mıknatısı Lifting Magnet	MLAY 1000x3 Kal. Mıknatısı Lifting Magnet	MLAY 1000x4 Kal. Mıknatısı Lifting Magnet	MLAY 1000x6 Kal. Mıknatısı Lifting Magnet	MLAY 1000x12 Kal. Mıknatısı Lifting Magnet
Kodu / Part	8100088	8100484	8100403	8100418	8100482	8100549
Maksimum Kaldırma Kapasitesi Max. SWL 3:1 lift capacity (lbs/kg)	333/151	667/302	911/414	1300/591	2149/977	4016/1825
H= (in/mm)	9.9/253	10.6/269	10.4/265	9.8/250.79	9.5/242.52	11.85/301
W= (in/mm)	5.7/147	7.6/193	10.2/260	10.2/260	10.2/260	12.1/306.81
D= (in-mm)	2.8/72	23.2/10.5	10.7/272	13.8/350	20.1/510	19.53/496
Ağırlığı / Wt= (lbs/kg)	11.5/5.2	23.8/10.8	36.5/16.6	45.2/20.5	60.3/27.4	120/55



E50 – 900/660 CE Uzaktan Kumanda Manyetik Kaldırıcı

E50 – 900/660 CE With Remote Control



Magswitch dünyanın ilk akülü elektrikli mıknatıslı yük kaldırıcısını üretti.

Bu manyetik kaldırıcı H Profiller, çelik kirişler ve dar malzemeleri kaldırmak için manüel ve uzaktan kumandası sayesinde kullanımı çok kolay ve idealdir. Sac plakaların arasına takoz koymadan minimum 12.7mm den itibaren kaldırma işlemi yapabileme özelliğine sahip tek mıknatıslıdır.

Manyetik kaldırıcı uyarı ışığı sayesinde yükü kaldırırken veya bırakırken ikaz eder.

Pilin şarjı bitse bile yükü tutmaya devam eder ve bırakmaz.

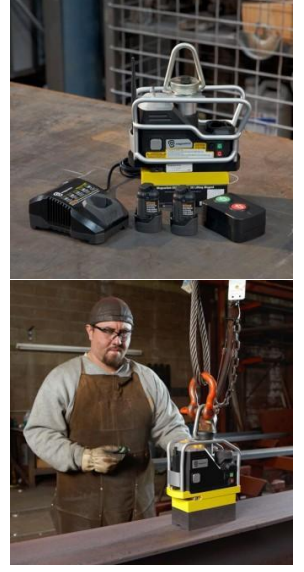
Makine ile birlikte iki adet 12Volt Lityum-iyon şarj edilebilir pil, şarj cihazı ve uzaktan kumanda vardır.



Magswitch introduces the world's first cordless electric heavy lifter. This lifter is ideal for transporting steel in hard to reach places such as narrow beams where manual on/off lifters are

hard to turn on, or places where using a manual lifter are unsafe such as steel located high up on racks or steel sheet being placed on a cutting or burn table. The Magswitch cordless electric lifter offers unprecedented convenience and safety for your employees. One operator can work alone and control the lifter from a safer distance.

- **Safety:** Load sensor prevents accidental release while under load.
- **Safety:** Warning light flashes on top of unit to give a 3-second warning to when the load is about to release.
- **Safety:** Holds load even if battery loses charge.
- **Safety:** Lifter magnet will not turn on unless on a sufficient steel target.
- **Safety:** Intelligent sequencing to prevent accidental off.



Açıklama / Description	E-50 – 900/660 CE Uzaktan Kumandalı With Remote Control
Kodu / Part	8100387
Maksimum Kaldırma Kapasitesi Max. SWL 3:1 lift capacity (lbs/kg)	600/372
H= (in/mm)	13.0/330
W= (in/mm)	4.0/102
D= (in-mm)	9.2/235
Ağırlığı / Wt= (lbs/kg)	19.4/8.8



Extenda Kollu Manüel Kaldırıcı Serisi

Extenda – Lifts Series



Extenda kollu manüel kaldırıcı ellerinizi kullanmadan parçayı kaldırmak için idealdir.

Metal plaka, boru veya metal kapakların kaldırılması işleminde çok rahattır.

El sürmeden sıcak, keskin metaller ya da kirli pis malzemeleri taşımaya avantaj sağlar. Malzeme tutma kuvveti 272 Kg ve 454 Kg arasında değişmektedir.



The Magswitch Magnetic Extenda-Lift allows you to pick up and move steel without bending over and using your hands which offer convenience and safety advantages. You can pick up plate, pipe, or steel scrap off the floor with ease. The Extenda-Lift also works great

for picking up hot, sharp or dirty steel without touching it. Extenda-Lift 600 has 600 lbs (272 kg) of hold force. Extenda-Lift 1000 has 1000 lbs (454 kg) of hold force. Ideal for cities and utilities, valve box and small lid removal.



Açıklama Description	600 Kollu Kaldırıcı Extenda - Lift	1000 Kollu Kaldırıcı Extenda - Lift
Kodu / Part	8100025	8130177
Maks. Tutma Kap. Hold (lbs/kg) on thick steel	600/272	1000/454
H= (in/mm)	28.2/724	28.2/724
W= (in/mm)	2.7/68	4.2/107
D= (in-mm)	4.6/117	4.8/122
Ağırlığı / Wt= (lbs/kg)	5.3/2.4	9.8/4.4

Mini El Tipi Kaldırıcı (Manüel) Hand Type Lifter (Manual)



Metal imalatlarında işinize güvenlik ve kolaylık sağlayabilirsiniz. Mini manüel el kaldırıcı 60-M parmaklarınızı kullanmadan iş parçasını

kolayca konumlandırma yapabilirsiniz.

Sıcak, keskin veya kirli parçalara eliniz temas etmez.

Küçük çelik malzemelerde ideal kullanımı sayesinde levhaları sürükleyerek toplayabilir veya yerleştirebilirsiniz.

*27 Kg yük kaldırma kapasitesi



Add safety and convenience to every workstation.

The Magswitch Manual Hand Lifter 60-M lets you pick, place, slide

and reposition steel without using your fingers. No need to touch hot, sharp, or dirty steel. Ideal for small steel handling, dragging sheet, picking, placing and pulling parts out of burn table or handling scrap.

Açıklama Description	60-M Mini El Kaldırıcı Hand Lifter
Kodu / Part	8100359
Maks. Tutma Kap. Hold (lbs/kg) on thick steel	235/106
H= (in/mm)	5.5/140
W= (in/mm)	4.7/120
D= (in-mm)	2.3/60
Ağırlığı / Wt= (lbs/kg)	1.3/0.6

*We recommend a safe lifting load of 60 lb/27 kg for hand lifters.



Mini El Tipi Kaldırıcı 60- CE (Pilli) Hand Type Lifter 60 – CE (Cordless Electric)



60-CE Dünyanın ilk Akülü Elektrikli El Kaldırıcı

Metal imalatlarında işinize güvenlik ve kolaylık sağlayabilirsiniz.

Mini manüel el kaldırıcı 60-CE parmaklarınızı kullanmadan iş parçasını kolayca konumlandırma yapabilirsiniz.

Sıcak, keskin veya kirli parçalara eliniz temas etmez.

Küçük çelik malzemelerde ideal kullanımı sayesinde levhaları toplayabilir veya yerleştirebilirsiniz.

2000 Taşıma sonrasında şarj edilmelidir.



The - world's first - Cordless Electric Hand Lifter! The Hand Lifter 60-CE is a must for every metal fab shop. Ideal for pulling parts out of a burn table, picking up steel to place on a work table, in a fixture, or handling scrap parts, 2000 actuations per charge.



Açıklama Description	60-CE Mini El Kaldırıcı Hand Lifter
Kodu / Part	8100385
Maks. Tutma Kap. Hold (lbs/kg) on thick steel	235/106
H= (in/mm)	8.2/209
W= (in/mm)	6.7/173
D= (in-mm)	2.9/75
Ağırlığı / Wt= (lbs/kg)	2.4/1.1



Manyetik Parça Askıları Mag – Utility Hooks

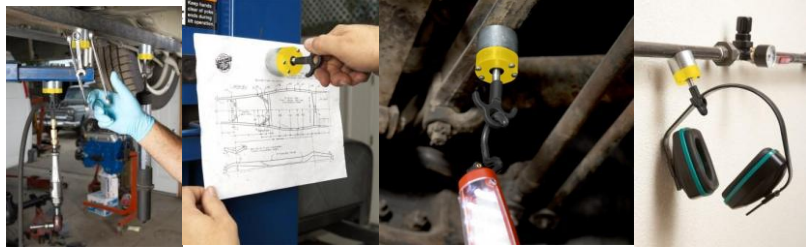
Açıklama Description	Hook 25 Man. Parça Askısı Mag-Utility Hook	Hook 40 Man. Parça Askısı Mag-Utility Hook
Kodu / Part	8100012	8100006
Maks. Tutma Kap. Hold (lbs/kg) on thick steel	25/11	40/18
H= (in/mm)	3.5/89	4.0/103
W= (in/mm)	1.6/40	2.7/69
D= (in-mm)	1.8/47	2.7/69
Ağırlığı / Wt= (lbs/kg)	0.4/0.2	1.8/0.8



Manyetik Parça Askıları işinizde yardım eli görevi yaparak rahat çalışma ortamı yaratır. El aletleri, ışıklar, kablolar, hava hortumları vb. birçok malzemenin askı işlemi için rahat ve kolayca ihtiyaç duyduğunuz yere asma işlemi sağlar.



The perfect - helping hand - Magswitch Mag-Utility Hooks let you hang tools, lights, support wires, air hoses, ground lines and more, right where you need them, quickly and easily. Ideal for keeping hoses and lines off the floor for a safer work environment. Mag-Utility Hooks are convenient and easily move from job to job.



Manyetik Kollu Sac Alın Hizalama Sheet Aligning Tools – Mag Pry



Mag-Pry Herhangi bir kaynakçı tek başına büyük parçaların imalat aşamasında kolayca bir şekilde alınlarını eşitleyebilir. İnanılmaz verimli çözümler sunan Magswitch zamandan tasarrufu sayesinde imalatınızı daha verimli kılar. Mag-Pry 500 Kg manyetik tutma kuvveti sayesinde kaldıraç ve hizalama yapar.

Mag-PRY 818 Kg aynı esaslarla çalışır ama daha büyük parçalar içindir ve uzatılabilir bir kolu bulunmaktadır.

Artık vurma, kırma, taşlama veya seviyesine sıkmaya son. Sadece mıknatısı çevirin ve hizalamak için çekiniz.



Ask any welder how long it takes to align large sheets with precision. Magswitch offers two solutions that yield incredible time savings.

The MagPry features 1,100 lbs (500kg) of hold force instantly! Using magnetic force and leverage, the tool aligns the sheets.

The Sheet Handler operates on the same principal, but for large sheets. The Sheet Handler offers up to 1,800 lbs (818kg) of hold force, and features an extendable handle. No more pounding, breaking, grinding or clamping to level steel. Just turn the magnet on and pull the lever to align.

Açıklama Description	El Tipi Hizalama Mag Pry	Kollu Sac Hizalama Sheet Handler
Kodu / Part	8100081	8100361
Maks. Tutma Kap. Hold (lbs/kg) on thick steel	1100/500	1800/818
H= (in/mm)	19.8/508	60.6/1539
W= (in/mm)	5.6/143	9.2/234
D= (in-mm)	6.2/160	8.0/203
Ağırlığı / Wt= (lbs/kg)	9.3/4.2	21.2/9.6



Manyetik Şaseler (On/Off) Magnetic Ground Clamps (On/Off)



Manyetik Şase Mıknatıslarında uygun zemin aramaya gerek yok.
Düz veya yuvarlak yüzeylere kolayca sağlanabilir.

Şase mıknatısı on/off sayesinde kaynak işleminizi hızlı ve kolay bağlantı yapmanızı sağlar.
Mıknatısı kapatmanız halinde toplanan pislği, tozu bırakma özelliğine sahiptir.



Magswitch On/Off Magnetic Ground Clamps let welders quickly set up, weld and move on to the next job. Simply place it on a clean work surface, turn it on and start welding. Instant ground on flat or pipe.



Açıklama Description	Manyetik Şase Ground Clamp 200 Amp.	Manyetik Şase Ground Clamp 300 Amp.	Manyetik Şase Ground Clamp 600 Amp.
Kodu / Part	8100340	8100315	8100316
Maks. Tutma Kap. Hold (lbs/kg) on thick steel	60/26	90/40	200/89
H= (in/mm)	2.4/62	2.2/57	2.6/66
W= (in/mm)	1.6/40	1.6/40	2.7/69
D= (in-mm)	2.1/55	2.7/69	3.9/101
Ağırlığı / Wt= (lbs/kg)	0.2/0.1	0.7/0.3	1.8/0.8



Pozisyon Tutucu Açık Mıknatısları Mini Angles (On / Off)



Mini Pozisyon Tutucu Açık Mıknatısları kaynak işleminde iş parçasını istenen pozisyon ve açılarda güçlü tutma özelliğine sahiptir.
On/Off sayesinde kolayca istenen yere boru veya düz zemine tutturulabilir.

Mini tutucular 40 ve 67 kg taşıma aralıklarındadır. Mini tutucular 45°/135°, 60°/120°, 75°/105, ve 90° ölçü aralıklarında size 3 farklı model sunuyoruz. Aynı zamanda şase mıknatısı görevi yapar.



The Magswitch line of Mini Multi Angle workholding magnets offers you more angles in one product than any other magnetic angles. If you're tired of Mini Angle magnets that claim they shut off, but really don't, then you'll love Magswitch. Magswitch Mini Angles are hassle free. They stay clean for years of use. Once you use Magswitch Mini Angles, you will never settle for anything less!
Each Multi Angle offers several common angles : 45°/135°, 60°/120°, 75°/105, and 90°



Açıklama Description	Manyetik Pozisyon Tutucu Mini Angle	Manyetik Pozisyon Tutucu Mini Multi Angle	Manyetik Pozisyon Tutucu Mini Multi Angle w/300Amp.Ground
Kodu / Part	8100352	8100350	8100351
Manyetik Tutma Kap. Magnet Power (lbs/kg)	90/40	90/40	150/67
H= (in/mm)	2.1/55	2.5/65	3.4/87
W= (in/mm)	1.2/32	1.2/32	1.6/42
D= (in-mm)	2.3/59	2.8/72	3.5/89
Ağırlığı / Wt= (lbs/kg)	0.4/0.2	0.4/0.2	0.9/0.4



Çok Açılı Pozisyon Tutucu Mıknatıslar

Mini Angle MagVise



Yapacağınız imalat sırasında uğraşmaya gerek kalmadan bir mengene düşünün!

Çok açılı pozisyon tutucu mıknatıslar saniyede kurulur düz, yuvarlak veya sıra dışı şekilli parçaları tutmaya yarar.

Delme, kesme, taşlama ve kaynak ağzı için ideal tutma görevi yapar.

MagVise 45°/135°, 60°/120°, 75°/105, ve 90° ölçü aralıklarında iki farklı boylarda seçim sunuyoruz.



Imagine a vise that you don't have to bolt in place! The Magswitch Multi Angle MagVise sets up in seconds and holds flat, round or odd shaped pieces. Perfect for drilling, cutting, grinding and beveling of small to medium size pieces.

Doubles as a multi angle work holding tool. Two sizes offer incredible hold force.

Offers several common angles: 45/135°, 60/120°, 75/105° and 90°.



Açıklama Description	Manyetik Pozisyon Tutucu Multi Angle MagVise 400	Manyetik Pozisyon Tutucu Multi Angle MagVise 1000
Kodu / Part	8100438	8100450
Maks. Tutma Kap. Magnet Power (lbs/kg)	400/181	100/454
H= (in/mm)	3.7/95	5.7/146
W= (in/mm)	2.5/65	4.3/110
D= (in-mm)	5.0/129	7.2/184
Ağırlığı / Wt= (lbs/kg)	2.6/1.1	9.7/4.4



Manyetik Çok Açılı Kaynak Gönyesi

Pivot Angle 200



Manyetik Çok Açılı Kaynak Gönyesi 22° - 270° açıları sunmaktadır.

Her eksen 90 Kg tutma özelliğine sahiptir. Tek bir dönüş noktası, dirsek bulunur.

Dirsekte bir kol ile hızlı kilitler ve kilidi açar.

Dirsek üzerinde bulunan kadran göstergeleri her aralık 5 dereceye sahiptir.

Her mıknatıs iki tarafta tutar.

Farklı veya hassas işleriniz için ideal çok açılı manyetik kaynak gönyesidir.



Magswitch Pivot Angle offers a range of angles from 22 to 270 degrees. Each axis features a Magswitch with a 200 lbs (90kg) hold capability. A single pivot point is located on the elbow. The elbow joint locks and unlocks quickly with a lever. The dial on the elbow features indicators every 5 degrees. On each axis, a Magswitch is exposed on a side to enable the tool to secure to a table or wall, while simultaneously holding the work piece. Perfect for repetitive work on uncommon angles.



Açıklama Description	Man.Çok Açılı Kaynak Gönyesi Pivot Angle 200
Kodu / Part	8100367
Maks. Tutma Kap. Hold (lbs/kg) on thick steel	200/90
H= (in/mm)	9.4/240
W= (in/mm)	3.5/91
D= (in-mm)	9.4/240
Ağırlığı / Wt= (lbs/kg)	3.5/1.6



Çok Açılı Döner Kafa Kaynak Gönyeleri

Boomer Angles

Açıklama Description	Çok Açılı Kaynak Gönyesi Boomer Angle 150	Çok Açılı Kaynak Gönyesi Boomer Angle 400	Çok Açılı Kaynak Gönyesi Boomer Angle 600
Kodu / Part	8100091	8100453	8100090
Maks. Tutma Kap. Hold (lbs/kg) on thick steel	150/68	400/181	600/272
H= (in/mm)	7.7/197	10.2/258	10.1/258
W= (in/mm)	5.5/140	4.3/109	6.6/169
D= (in-mm)	7.7/197	10.2/258	10.1/258
Ağırlığı / Wt= (lbs/kg)	2.9/1.3	6.6/3.0	9.7/4.4



Manyetik Çok Açılı Döner Kafalı Kaynak Gönyesi neredeyse size sınırsız bir açı sunuyor. Her iki eksenli döner kafa sayesinde sadece 90° bir açı değil iç ve dış taraftan malzemeyi istenilen konumda ayarlamaya olanak tanıyor. Yassı ve yuvarlak malzemelerde mükemmel tutar. Yararlı olmakla birlikte ağır çeliklerde inanılmaz güçlü BoomerAngles size 3 farklı boylarda model sunuyoruz.



Magswitch BoomerAngles offer virtually unlimited angle with a rotating MagSquare at the end of each axis. Magswitch BoomerAngles offer not only a fixed 90-degree angle on the inside and outside, but adjust to any angle in between. Featuring the benefits of Magswitch, including incredible power and precision control, Magswitch BoomerAngles are easy to use, and can be used on larger and heavier steel.



90° Açılı Sabit Kafa Kaynak Gönyeleri

90° Degree Angles

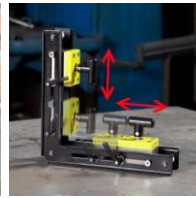
Açıklama Description	165 Kaynak Gönyesi 90° Degree Angle	400 Kaynak Gönyesi 90° Degree Angle	600 Kaynak Gönyesi 90° Degree Angle	1000 Kaynak Gönyesi 90° Degree Angle
Kodu / Part	8100548	8100454	8100495	8100503
Maks. Tutma Kap. Hold (lbs/kg) on thick steel	150/68	400/181	600/272	1000/454
H= (in/mm)	8.0/205	11.2/288	11.2/288	11.3/287
W= (in/mm)	1.85/47	3.8/98	4.1/104	5.7/145
D= (in-mm)	8.0/205	11.2/288	11.2/288	18.6/474
Ağırlığı / Wt= (lbs/kg)	1.8/0.8	6.2/2.8	8.2/3.7	21.2/9.6



Manyetik 90 Derecelik Sabit Kafa Kaynak Gönyeleri pazarda en hızlı kullanılan ürünlerdir. Kolay kullanımını sayesinde, büyük ve daha ağır çeliklerde kullanılır. 90 Derecelik açıları yeniden konumlandırmak için yukarı ve aşağıya her iki eksen üzerindeki mıknatıslar hareket ettirilebilir sadece (8100503) modeli için geçerlidir. Eğer daha fazla manyetik güç gerekiyorsa MagSquares mıknatıs ekleyebilirsiniz.



Magswitch 90 degree Welding Angles are the most versatile in the market. Featuring the benefits of Magswitch, including incredible power and precision control, Magswitch 90 degree angles are easy to use, and can be used on larger and heavier steel. All Magswitch 90 degree angles allow you to reposition the magnets up or down on each axis (only vertical axis on #8100503), or reverse from outside to inside. If you want more strength, just add more MagSquares.



Manyetik Çok Yönlü Parça Tutucular MagSquares



MagSquares on/off çok yönlü kare mıknatıslar hızlı kurulum, kolay kullanım imkânı sağlar.

- 5 Farklı yönden parça tutma
- Her tarafta M5x8 dişli delikler
- Plaka ve Borularda tutma
- 68kg – 454kg'a kadar parça tutma
- Zamandan ve iş gücünden tasarruf sağlayarak size yardım eli imkânı sağlar.



Welders and fabricators are raving about the versatility, convenience and efficiency of Magswitch MagSquares - extremely powerful on/off magnetic blocks with strong holding force available on all sides. Welders can now enjoy complete control over incredibly strong magnets (1,000 lbs (454 kg) on the MagSquare1000), which feature multi-plane workholding capability in a design that can be positioned easily and precisely. A 180-degree knob twist is the only action required to turn MagSquares on and off, making them superior to manual clamping in these areas and others. Once you've had a chance to experience the benefits of this technology firsthand, you'll want the entire line.

Enjoy these innovative MagSquare features:

- Incredible strength
- Fast, precise positioning
- Mounts anywhere – no limitations like clamps
- Magnetic grip on five sides
- Mounts to flat and pipe
- Pre-tapped holes on all sides for mounting
- Great for making your own fixtures
- Can work in multiples to destack sheets

Açıklama Description	165 Parça Tutucu MagSquare	400 Parça Tutucu MagSquare	600 Parça Tutucu MagSquare	1000 Parça Tutucu MagSquare
Kodu / Part	8100494	8100238	8100106	8100099
Maks. Tutma Kap. Hold (lbs/kg) on thick steel	150/68	400/181	600/272	1000/454
H= (in/mm)	2.5/65	3.5/90	4.2/106	5.7/147
W= (in/mm)	1.22/31	1.6/41	2/52	2.8/72
D= (in-mm)	1.89/48	2.5/64	2.9/75	4.2/108
Ağırlığı / Wt= (lbs/kg)	0.5/0.23	2/0.91	3/1.36	7.4/3.36

MagSquares are also the ultimate fixturing tool. Incredibly flexible with mounting capabilities on four sides. Just a simple 180 degree turn of the knob and you are set up. Use stand alone, or mount fixturing aides to sides. Great for supporting guides and walls. Magnetic hold on five sides. Use non-ferrous materials in fixture attachments.



Silindir Tekerli Klavuz Mıknatıslar

MagWheel – Roller Guide



Manyetik Silindir Tekerli Klavuz Mıknatısları kullanıcı için çok güçlü bir bağlantı sunuyor. Düz, dikey veya ters şekilde metal yüzeylerde çalışabilmektedir.

Tekerli hareket kabiliyeti olan torç taşıyıcı kaynak robotları ve OEM otomasyon uygulamalarınızda kullanılan MagWheel özellikle sac, boru kaynak imalat işlemlerinde işinizi çok kolaylaştıracaktır.

Torç taşıyıcı kaynak robotları düz kaynak işlemleri yapabilme kabiliyetine sahip olup, yeni teknoloji MagWheel ile boru çevresel kaynak işlemini kolayca yapabilmektedir.



The Magswitch MagWheel offers powerful connection for drive units on any ferrous surface, enabling flat, vertical or inverse travel. Applications include positioning and guiding, sheet feeding, pipe handling, fitting and fabrication and numerous OEM automation and fixturing applications. MagWheel can be fitted with drive units for mobile applications. This tool results in efficiency, new applications and productive solutions. Underneath the patented MagWheel design is the highly functional AR Housing.

Through clever innovation of the original Magswitch, the MagWheel provides all the features of a standard Magswitch on the move.

The magnetic flux path through the wheels climbing, carrying, and driving anywhere above or below a ferrous surface is now a reliable, fail-safe reality.



Açıklama Description	Klavuz Mıknatıs MagWheel 95	Klavuz Mıknatıs MagWheel 150	Klavuz Mıknatıs MagWheel 600	Klavuz Mıknatıs MagWheel 1000
Kodu / Part	8100401	8100074	8100075	8100250
Ölçü / Size	0.78"/20mm	1.2"/30mm	2"/50mm	2.75"/70mm
Çekme Kuvveti / Breakway Force	38.5lbs/17.5kg	65lbs/29.5kg	29lbs/133kg	528lbs/239,5 kg
Birim Kg. / Unit Weight	0.66lbs/0.3kg	2.2lbs/1kg	6.6lbs/3kg	20lbs/9kg



Marin Tipi Halat Tutucu Mıknatıslar

Marine Products - MagTethers

Açıklama Description	Halat Tutucu MagTether 300	Halat Tutucu MagTether 600	Halat Tutucu MagTether 1000
Kodu / Part	8100111	8100077	8100051
Maks. Tutma Kap. Hold (lbs/kg) on thick steel	240/108	600/272	1000/455
H= (in/mm)	5.2/131	7.2/184	10.0/253
W= (in/mm)	2.0/50	2.0/50	2.8/71
D= (in-mm)	4.2/106	4.2/106	7.5/190
Ağırlığı / Wt= (lbs/kg)	2.2/1.0	4.0/1.8	10.0/4.5



Magswitch Marine Tethers provide fast and super strong switchable magnets that allow above and below water operators to fasten themselves or their equipment while working on steel hull ships or structures with an easy 1800 turn of a lever. Underwater repairs and inspection can be difficult work while trying to maintain position. Magswitch Tethers solve this challenge with quick connect and disconnect, and strong hold. Ideal for use in military and commercial applications including oil and gas. Tethers include marine-grade corrosive-resistant coating and are equipped with positive locks. *NOT FOR USE AS A PERSONNEL SAFETY DEVICE*



Su altı kaynak uygulamalarında idealdir.

Kolay ip bağlama sayesinde su altında çelik gemi gövdelerinde çalışırken su altında konumunu korumak veya çalışmak zor bir iş olduğundan kolu kolayca 180° dönüş sayesinde yerinizi sabit kılarırsınız.

Askeri, ticari, petrol ve gaz dâhil olmak üzere birçok uygulamalarda kullanılır.

Korozyona son derece dayanıklı kaplama ile yapılmış teknoloji ürünüdür. ÜRÜN KULLANIMI PERSONEL GÜVENLİĞİ İÇİN TASARLANMIŞTIR*

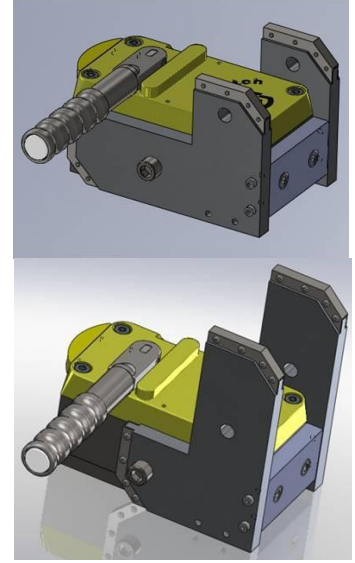
Gemi İnşa Araçları Shipbuilding Tools



Stiffener Alignment Tool Gemi inşa ve ağır sanayi üretimlerinde kolay kullanım imkânı sağlayan yeni üründür.130mm ve 190mm yükseklikte çalışma olanağı ile **MLAY - 1000x2 (8100484)** magnet ile birlikte sipariş edilir.



New reversible tool from Magswitch that gives 130mm and 190mm height. Designed to help in shipbuilding and heavy fabrication, features a handle for easy transportation. **Requires that you also order MLAY 1000x2 (Part # 8100484)**



Stiff Jack Profil krişer için ideal bir çekirme sağlayan hidrolik pres.

2 Adet Magswitch MLAY - 100x3 magnetler ile 2730 kg. çekirme kuvveti sağlar.

Kolay kullanımı sayesinde kaynakçıya daha fazla iş imkânı sunarak zamandan tasarruf ve ekstra malzeme kullanımı, punta, sökme, taşlama vs. işlemlerin ortadan kalkmasına olanak sağlar.



Hydraulic press for stiffener beam, features **2 Magswitch MLAY 1000x3 magnets**, proving a holding force of 6,000 lbs. to pull the floor against the stiffener beam, eliminating the airgaps between them for an efficient welding. Reduces the welding time considerably and saves the use of extra materials. Steel frame. Aluminum frame available, contact us for pricing.



Gemi İnşa Araçları Shipbuilding Tools



Gemi inşa ve ağır sanayi üretimleri için tasarlanmış ideal bir üründür.

Eski sistem düzlük parça kaynatmaya son veren ve zamandan tasarruf sağlayan ön imalat düzlük mıknatısıdır.

Bu ürünü kullanmanız için aşağıdaki 3 adet mıknatıslardan birini sipariş etmeniz gerekir.

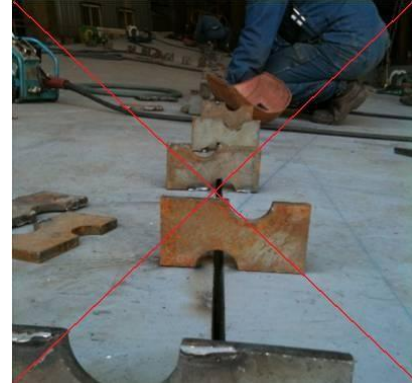
MLAY 1000 × 3 (Part # 8100403) - MLAY 1000 × 4 (Part # 8100418) - MLAY 1000 × 6 (Part # 8100482)



Generic leveling accessory, designed to help in shipbuilding and heavy fabrication. It saves time and the extra material needed with the old system. Designed to fit any of the deep field 70mm lifters from

Magswitch. **For this tool you must order one of the following Magswitches depending on your holding needs:**

MLAY 1000×3 (Part # 8100403) - MLAY 1000×4 (Part # 8100418) - MLAY 1000×6 (Part # 8100482)



Yeni ürün manuel pres 70mm derinlik ile kaldırıclara uyacak şekilde tasarlanmıştır.

Kiriş kaynaklarında manuel olarak kolu sayesinde kolayca çekirme işlemi sağlar.

Bu ürünü kullanmanız için aşağıdaki 2 adet mıknatıslardan birini sipariş etmeniz gerekir.

MLAY 1000 × 4 (Part # 8100418) - MLAY 1000 × 6 (Part # 8100482)



New beam press accessory, designed to fit the deep field 70mm lifters from Magswitch.

Designed to help eliminating the airgaps for the welding of stiffener beam.

Features a handle for easy transportation.

For this tool you must order one of the following Magswitches depending on your holding needs:

MLAY 1000×4 (Part # 8100418) - MLAY 1000×6 (Part # 8100482)



Ray Miknatısı Rail Magnet



Magswitch raylı otomasyon miknatısı ayaklar makine kurulumunda çok daha kolay ve pratik.

Standart miknatısı ayaklar çok büyük, kurulması uzun zaman ve metal pisliliğini toplayan eski teknoloji ürünlerdir.

Weld Rail işi çok daha basit ve kolay kullanılır hale getirir.

135 Kg manyetik tutma kuvvetine sahiptir.



The Magswitch Weld Rail system has revolutionized automated welding set ups.

Magnets that were heavy, always dirty, and had to be adjusted into position with the help of a hammer were once the standard in automated welding. The Weld Rail 150 makes welding set ups simple, safe, and easy.

8100699

Weld Rail - 150 X 2 - Standard

8100698

Weld Rail - 150 X 2 - UH 180C

